

Inleiding

De handleiding beschrijft het gebruik van volledig extern bureaublad via de RDS Gateway en het programma "Verbinding met extern bureaublad" op Windows en Mac.

Windows

Benodigd:

- Windows XP Service Pack 3 of hoger
- Microsoft Remote Desktop Client 6.1 of hoger
- Inlog gegevens van Microway Cloud

Voorbeeld Inlog gegevens:

Email adres	uwgebruikersnaam@uwdomein.nl
Gebruikersnaam	uwgebruikersnaam@uwdomein.nl <i>(Kan anders zijn dan het email adres)</i>
Wachtwoord	Geheim!123
Farm naam	mwc-farm.mwc.local

Microwork Cloud gegevens:

Server adres	http://www.microwork.nl https://rds.microwork.nl/RDWeb
--------------	---

Windows XP, Vista, 7

1)

Klik op Start, Uitvoeren en type in:
mstsc

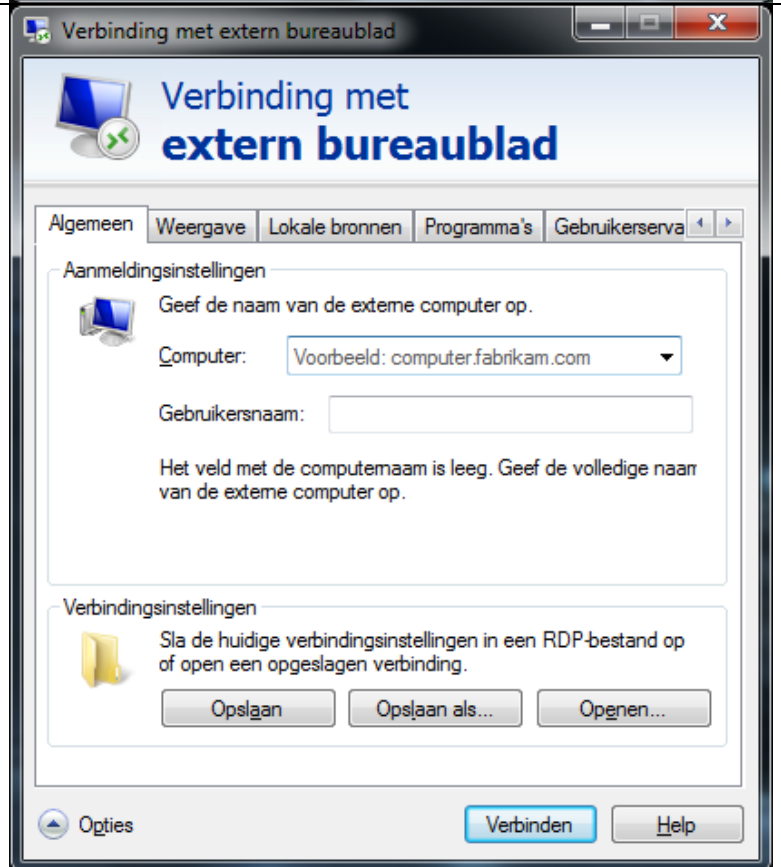
Of start bij Start, Programma's,
Bureau-accessoires het
programma "Verbinding met extern
bureaublad"



2)

Klik op Opties.

Klik op het pijltje rechtsboven totdat
je Geavanceerd ziet. Klik dan op
Geavanceerd.



3)
Klik op Instellingen.



4)
Vul de gegevens in zoals op het plaatje.

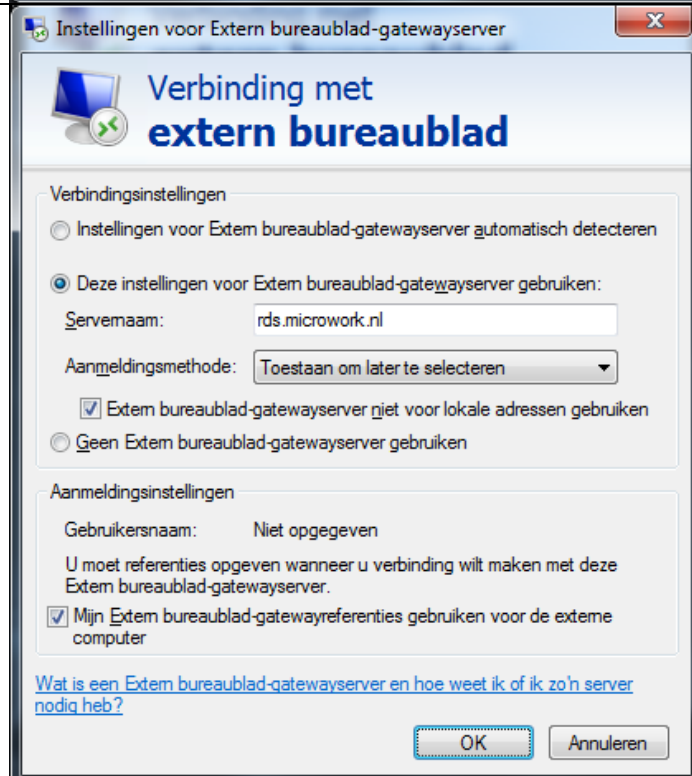
Deze instelling voor Extern bureaublad-gateway server gebruiken:

Servernaam: rds.microwork.nl

Zet aan:
Extern Bureaublad-gatewayserver niet voor lokale adressen gebruiken.

Mijn Extern bureaublad-gatewayserver gebruiken voor de externe computer.

Druk op OK.



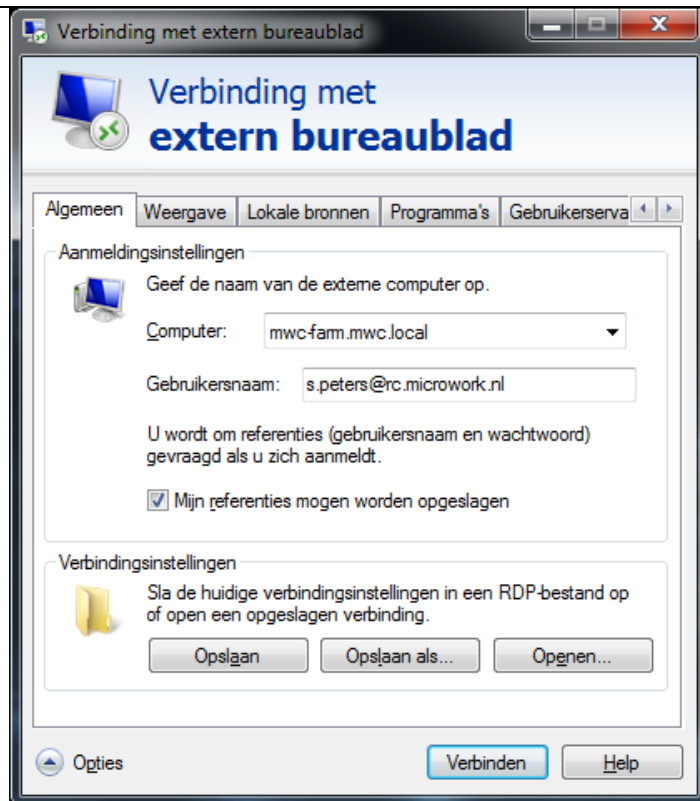
5)
Blader met de pijltjes terug naar het eerste scherm.

Vul daar in bij computer de Farm naam die bij je inlog gegevens horen, hier als voorbeeld: mwc-farm.mwc.local

Vul je gebruikersnaam in bij gebruikersnaam:

Je mag de optie “Mijn referenties mogen worden opgeslagen” aanzetten als dit geen openbare computer is.

Je kunt de instellingen opslaan door op Opslaan als ... te klikken.



6)
Bij tabblad “Weergave” kun je de scherm grootte kiezen. Je kan hem in een venster draaien, of volledig scherm. Schuif dan helemaal naar rechts.

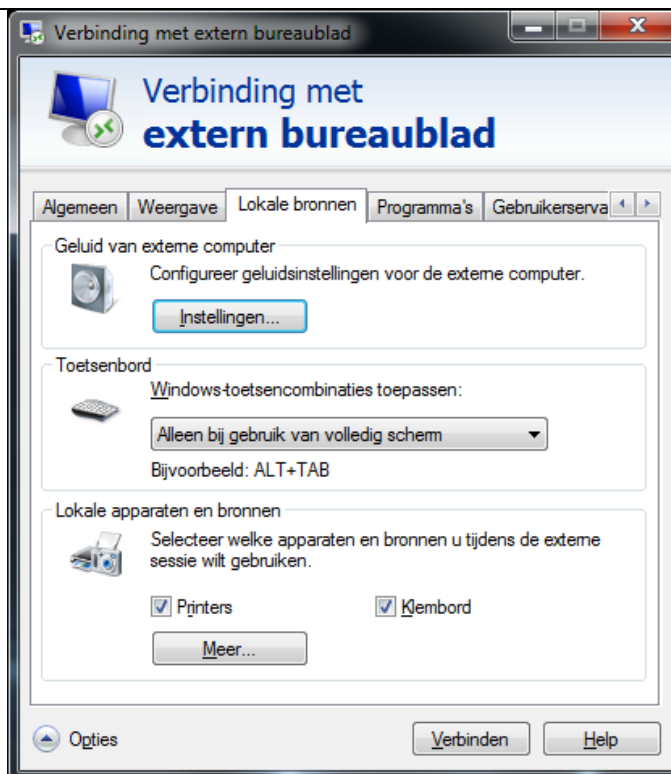
In je meerdere beeldschermen op je computer hebt en je wilt je sessie over meer beeldschermen gebruiken zet dan de optie “Alle beeldschermen voor de externe sessie gebruiken” aan.



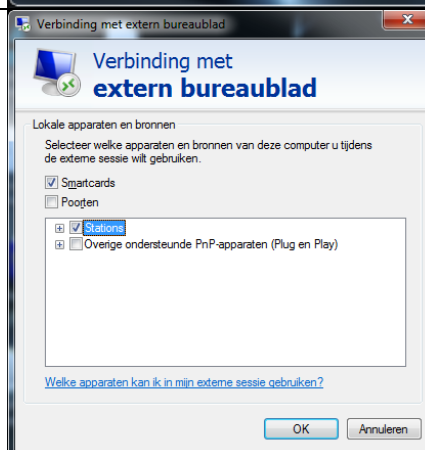
7)
Om toegang te krijgen tot lokale printers of schijven ga je naar het tabblad "Lokale bronnen"

Kies bij Geluid van externe computer de instellingen die gewenst zijn. Standaard wordt het geluid lokaal afgespeeld.

Bij lokale apparaten en bronnen staan de printers en het klombord al aan. Klik op Meer om de lokale stations te koppelen.

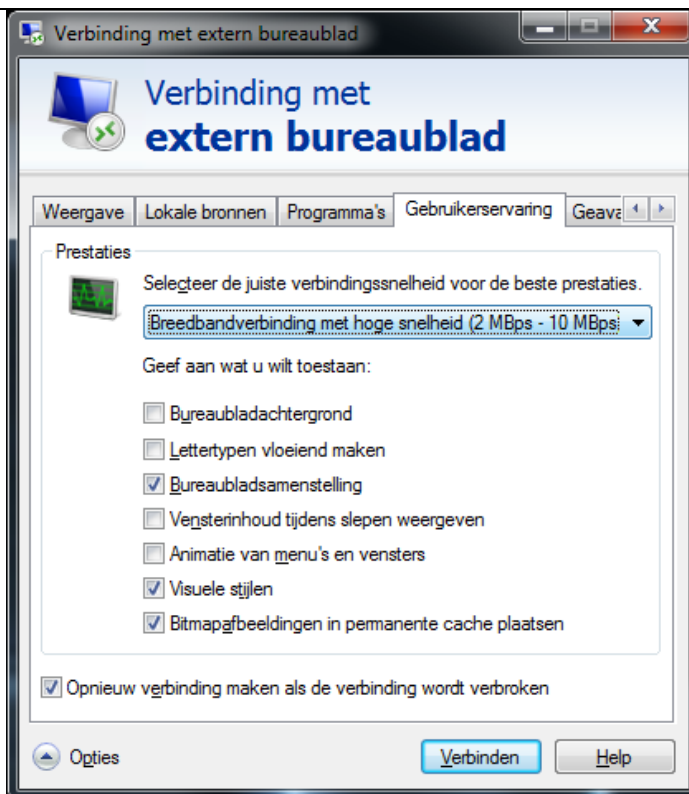


8)
Zet het vinkje aan voor "Stations" of klap open via het + teken. Dan kun je afzonderlijke driveletters kiezen. Klik op OK als je klaar bent.



9)
 Bij tabblad “Gebruikerservaring” kun je nog instellingen veranderen voor de opmaak van het scherm.

Kies hier de verbinding snelheid waarmee je verbinding maakt met Internet. Dit verzorgt een zo optimaal mogelijke sessie. Indien je lage bandbreedte kiest krijg je minder eyecandy.

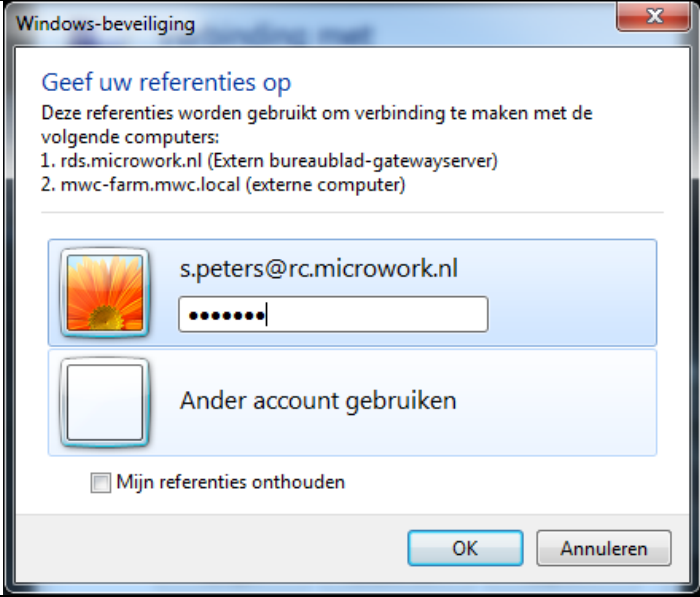

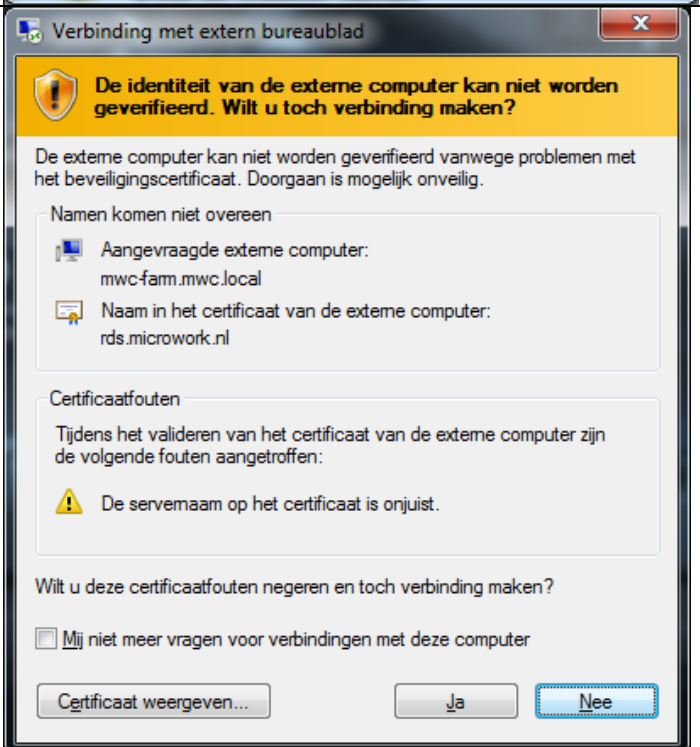


10)
 Als alle gewenste instellingen zijn gemaakt klik op Verbinden.

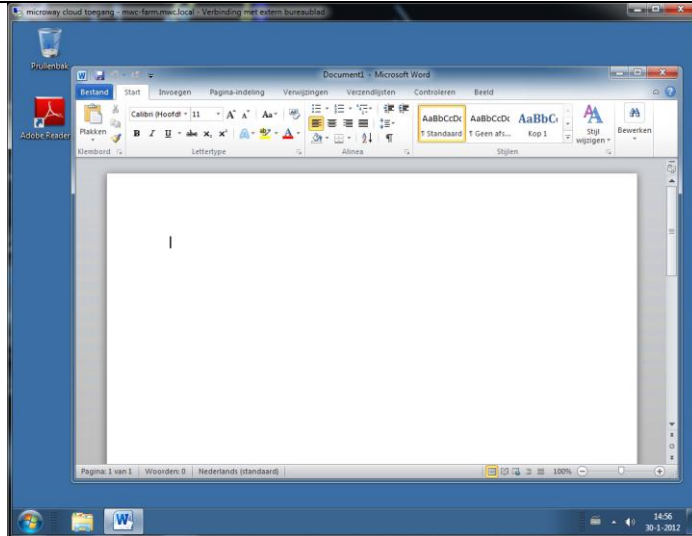
De eerste keer krijg je mogelijk een waarschuwing, indien dit geen openbare computer is mag je de optie “mijn niet meer vragen voor verbindingen met deze computer” aanzetten.

Klik dan op verbinden.

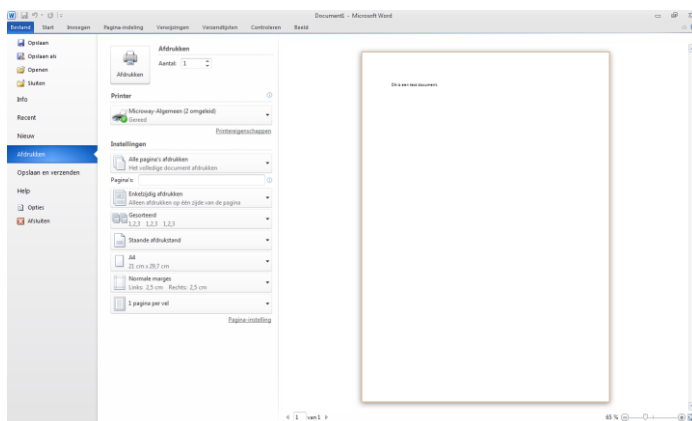
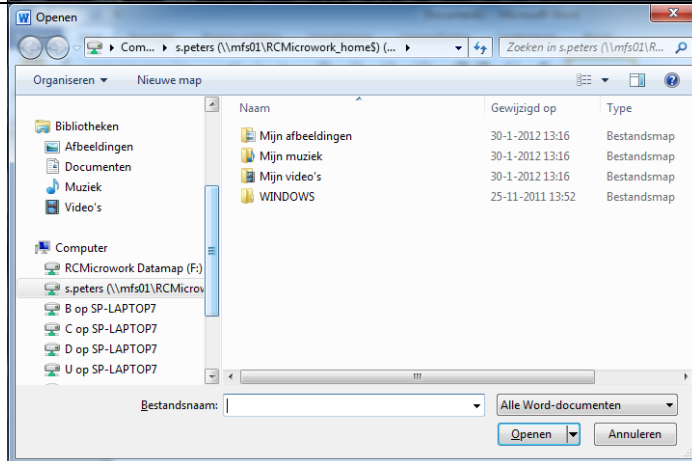


<p>11) Je gebruikersnaam is waarschijnlijk al ingevuld. Indien de gebruikersnaam niet overeenkomt met jou gebruikersnaam klik dan op "Ander account gebruiken".</p> <p>In je gebruikersnaam goed is ingevuld vul dan je wachtwoord in en klik op OK.</p>	
<p>12) Indien deze melding verschijnt zet de optie "mij niet meer vragen voor verbindingen met deze computer" en klik op JA.</p>	
<p>13) Indien een vergelijkbare melding verschijnt, zet de optie "Mij niet meer vragen voor verbindingen met deze computer" aan en klik op JA.</p>	

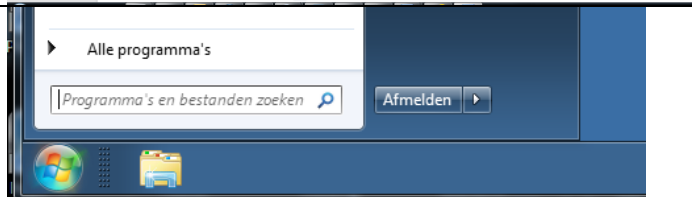
14)
Je hebt nu toegang tot je bureaublad. Via de Start Knop kun je applicaties starten zoals Word, Outlook etc.



15)
Indien je lokale stations en printers ingeschakeld hebt kun je deze vinden via Bestand Openen, en Bestand Afdrukken in de meeste programma's.



16)
Om de sessie af te sluiten klik je op de start knop en kies je Afmelden.



Einde handleiding.